

Tahap 1 menentukan outcome

Cara menentukan outcome

- a Mandat/Tugas dan Fungsi
- b Permasalahan yang dihadapi
- c Ekspektasi atau harapan masyarakat dan stake holder

Petani Mengekspektasi Peningkatan Kesejahteraan Ekonomi

Trik menentukan outcome

- 1 Outcome harus dirumuskan dengan kesepakatan bersama
- 2 Outcome instansi harus menggambarkan hasil yang strategis
- 3 Outcome tidak harus ketiga faktor pembentuk diatas , namun umumnya bisa saling terkait
- 4 Jika outcome strategis bukan final outcome atau intermediate outcome maka instansi harus melihat kembali kebenaran dari kinerja outcome tersebut



Tahap 1 Menentukan outcome Dinas Ketahanan Pangan, Pertanian dan Perikanan

MENINGKATNYA KONDISI KETAHANAN PANGAN DAERAH

No	MENINGKATNYA KONDISI KETAHANAN PANGAN DAERAH	Kondisi yang diperlukan
1	Rendahnya Ketersediaan Pangan	Meningkatnya Ketersediaan Pangan
2	Kualitas air sungai yang semakin menurun	Meningkatnya Kualitas Air Sungai
3	Rendahnya promosi dan akses pemasaran	Meningkatnya Promosi dan Akses Pemasaran
4	Kuranginya pengawasan wilayah perikanan	Meningkatnya Pengawasan Wilayah Perikanan
5	Masih adanya daerah rawan pangan	Berkurangnya Daerah Rawan Pangan
6	Masih kurangnya prasarana Irigasi Teknis	Meningkatnya Prasarana Irigasi Teknis

CSF yang sudah dirubah ke bahasa kondisi pada tahap 2	Kondisi yang diperlukan (kondisi antara sampai kondisi paling operasional)	Keterangan
Meningkatnya Ketersediaan Pangan	Meningkatnya Produksi Pangan Pokok, Distribusi Pangan dan Perencanaan Kebutuhan Pangan	kondisi antara utama
	Tersedianya Pangan Pokok atau Pangan Lainnya	kondisi antara
	Tersedianya Cadangan Pangan Pemerintah	kondisi operasional
	Tersedianya Cadangan Pangan Masyarakat	kondisi operasional
	Tersedianya Jaringan Distribusi Pangan	kondisi antara
	Terlaksananya Operasi Pasar Murah	kondisi operasional
	Berkembangnya Kelembagaan Usaha Pangan Masyarakat dan Rumah Pangan Kita	kondisi operasional
	Tersedianya Rencana Kebutuhan Pangan	kondisi antara
	Tersusunnya NBM (Neraca Bahan Makanan)	kondisi operasional
	Tersusunnya Target Konsumsi Pangan Perkapita/Tahun	kondisi operasional
	Terlaksananya Pemantauan Stok, Pasokan dan Harga Pangan	kondisi operasional
	Meningkatnya Penanganan Rawan Pangan	kondisi antara utama
	Tersedianya Infrastruktur dan Seluruh Pendukung Kemandirian Pangan	kondisi antara
	Tersedianya Lumbung Pangan	kondisi operasional
	Tersedianya Lantai Jemur	kondisi operasional

	Tersedianya Infrastruktur Pendukung Kemandirian Pangan	kondisi operasional
	Terlaksananya Koordinasi dan Sinkronisasi Penanganan Kerawanan Pangan	kondisi antara
	Tersedianya Peta Kerentanan dan Kerawanan Pangan Kecamatan	kondisi operasional
	Terlaksananya Pembinaan Daerah Rawan Pangan	kondisi operasional
	Meningkatnya Diversifikasi Pangan	kondisi antara utama
	Terlaksananya Peningkatan SDM tentang Diversifikasi Pangan	kondisi antara
	Terlaksananya Sosialisasi/Bimtek dan Lomba B2SA	kondisi operasional
	Meningkatnya Keamanan Pangan dan Mutu Pangan Segar	kondisi antara utama
	Terlaksananya Pengawasan Keamanan Pangan Segar	kondisi antara
	Tersedianya Sarana dan Prasarana serta terlaksananya Pengujian Mutu dan Keamanan Pangan Segar Asal Tumbuhan	kondisi operasional
	Tersertifikasinya Pangan Segar Asal Tumbuhan	kondisi operasional
	Teregistrasinya Keamanan Pangan Segar Asal Tumbuhan	kondisi operasional
	Penerbitan Rekomendasi Keamanan Pangan Segar Asal Tumbuhan	kondisi operasional
Meningkatnya Kualitas Air Sungai	Crosscutting dengan Dinas Pertanahan dan LH	
Meningkatnya Promosi dan Akses Pemasaran	Crosscutting dengan Dinas Koperasi, UKMPP	
Meningkatnya Pengawasan Wilayah Perikanan	Crosscutting dengan Satpol PP, Dinas Pertanahan dan LH	
Berkurangnya Daerah Rawan Pangan	Crosscutting dengan Dinas Kesehatan, PPKB, Dinas Sosial, PPPAPMD, Dinas PUPRPERKIN, BPS, Dinas Koperasi, UKMPP, dan Bappedalitbang	

Meningkatnya Prasarana Irigasi Teknis

Crosscutting dengan Dinas PUPRPERKIM

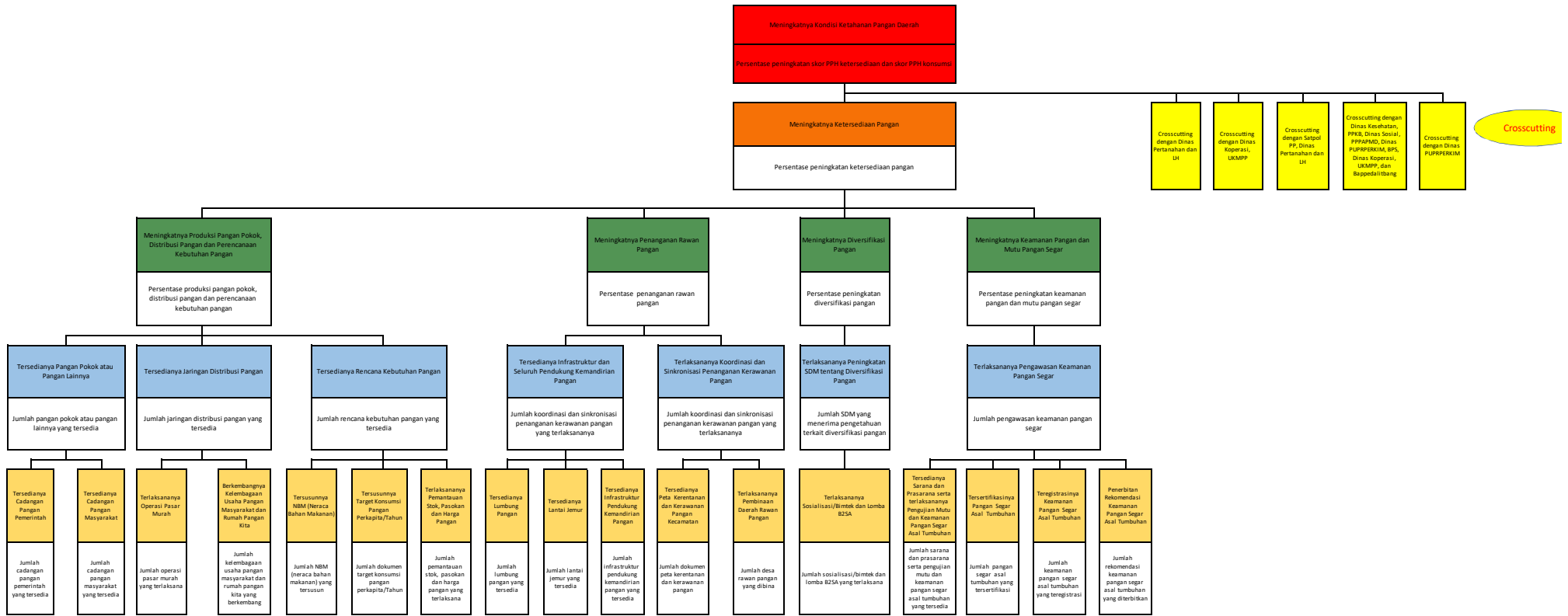
Rujukan Tahapan	Kinerja	Indikator Kinerja
Tahap 1	Meningkatnya Kondisi Ketahanan Pangan Daerah	Persentase peningkatan skor PPH ketersediaan dan skor PPH konsumsi
Tahap 2	Meningkatnya Ketersediaan Pangan	Persentase peningkatan ketersediaan pangan
Tahap 3	Meningkatnya Produksi Pangan Pokok, Distribusi Pangan dan Perencanaan Kebutuhan Pangan	Persentase produksi pangan pokok, distribusi pangan dan perencanaan kebutuhan pangan
Tahap 3	Tersedianya Pangan Pokok atau Pangan Lainnya	Jumlah pangan pokok atau pangan lainnya yang tersedia
Tahap 3	Tersedianya Cadangan Pangan Pemerintah	Jumlah cadangan pangan pemerintah yang tersedia
Tahap 3	Tersedianya Cadangan Pangan Masyarakat	Jumlah cadangan pangan masyarakat yang tersedia
Tahap 3	Tersedianya Jaringan Distribusi Pangan	Jumlah jaringan distribusi pangan yang tersedia
Tahap 3	Terlaksananya Operasi Pasar Murah	Jumlah operasi pasar murah yang terlaksana
Tahap 3	Berkembangnya Kelembagaan Usaha Pangan Masyarakat dan Rumah Pangan Kita	Jumlah kelembagaan usaha pangan masyarakat dan rumah pangan kita yang berkembang
Tahap 3	Tersedianya Rencana Kebutuhan Pangan	Jumlah rencana kebutuhan pangan yang tersedia
Tahap 3	Tersusunnya NBM (Neraca Bahan Makanan)	Jumlah NBM (neraca bahan makanan) yang tersusun
Tahap 3	Tersusunnya Target Konsumsi Pangan Perkapita/Tahun	Jumlah dokumen target konsumsi pangan perkapita/Tahun
Tahap 3	Terlaksananya Pemantauan Stok, Pasokan dan Harga Pangan	Jumlah pemantauan stok, pasokan dan harga pangan yang terlaksana
Tahap 3	Meningkatnya Penanganan Rawan Pangan	Persentase penanganan rawan pangan
Tahap 3	Tersedianya Infrastruktur dan Seluruh Pendukung Kemandirian Pangan	Jumlah infrastruktur dan seluruh pendukung kemandirian pangan yang tersedia
Tahap 3	Tersedianya Lumbung Pangan	Jumlah lumbung pangan yang tersedia
Tahap 3	Tersedianya Lantai Jemur	Jumlah lantai jemur yang tersedia
Tahap 3	Tersedianya Infrastruktur Pendukung Kemandirian Pangan	Jumlah infrastruktur pendukung kemandirian pangan yang tersedia
Tahap 3	Terlaksananya Koordinasi dan Sinkronisasi Penanganan Kerawanan Pangan	Jumlah koordinasi dan sinkronisasi penanganan kerawanan pangan yang terlaksananya
Tahap 3	Tersedianya Peta Kerentanan dan Kerawanan Pangan Kecamatan	Jumlah dokumen peta kerentanan dan kerawanan pangan
Tahap 3	Terlaksananya Pembinaan Daerah Rawan Pangan	Jumlah desa rawan pangan yang dibina
Tahap 3	Meningkatnya Diversifikasi Pangan	Persentase peningkatan diversifikasi pangan
Tahap 3	Terlaksananya Peningkatan SDM tentang Diversifikasi Pangan	Jumlah SDM yang menerima pengetahuan terkait diversifikasi pangan
Tahap 3	Terlaksananya Sosialisasi/Bimtek dan Lomba B2SA	Jumlah sosialisasi/bimtek dan lomba B2SA yang terlaksana
Tahap 3	Meningkatnya Keamanan Pangan dan Mutu Pangan Segar	Persentase peningkatan keamanan pangan dan mutu pangan segar
Tahap 3	Terlaksananya Pengawasan Keamanan Pangan Segar	Jumlah pengawasan keamanan pangan segar
Tahap 3	Tersedianya Sarana dan Prasarana serta terlaksananya Pengujian Mutu dan Keamanan Pangan Segar Asal Tumbuhan	Jumlah sarana dan prasarana serta pengujian mutu dan keamanan pangan segar asal tumbuhan yang tersedia
Tahap 3	Tersertifikasinya Pangan Segar Asal Tumbuhan	Jumlah pangan segar asal tumbuhan yang tersertifikasi

Tahap 3	Teregistrasinya Keamanan Pangan Segar Asal Tumbuhan	Jumlah keamanan pangan segar asal tumbuhan yang teregistrasi
Tahap 3	Penerbitan Rekomendasi Keamanan Pangan Segar Asal Tumbuhan	Jumlah rekomendasi keamanan pangan segar asal tumbuhan yang diterbitkan
Tahap 2	Crosscutting dengan Dinas Pertanahan dan LH	
Tahap 2	Crosscutting dengan Dinas Koperasi, UKMPP	
Tahap 2	Crosscutting dengan Satpol PP, Dinas Pertanahan dan LH	
Tahap 2	Crosscutting dengan Dinas Kesehatan, PPKB, Dinas Sosial, PPPAPMD, Dinas PUPRPERKIM, BPS, Din Bappedalitbang	
Tahap 2	Crosscutting dengan Dinas PUPRPERKIM	

Keterangan
kinerja strategis SKPD
kinerja strategis
kinerja taktikal intermediate
Kinerja taktikal immediate
kinerja operasional
kinerja operasional
Kinerja taktikal immediate
kinerja operasional
kinerja operasional
Kinerja taktikal immediate
kinerja operasional
kinerja operasional
kinerja operasional
kinerja taktikal intermediate
Kinerja taktikal immediate
kinerja operasional
kinerja operasional
kinerja operasional
Kinerja taktikal immediate
kinerja operasional
kinerja operasional
kinerja taktikal intermediate
Kinerja taktikal immediate
kinerja operasional
kinerja taktikal intermediate
Kinerja taktikal immediate
kinerja operasional
kinerja operasional

kinerja operasional
kinerja operasional
as Koperasi, UKMPP, dan

POHON KINERJA DINAS KETAHANAN PANGAN, PERTANIAN DAN PERIKANAN



Rujukan Tahapan	Kinerja	Indikator Kinerja	Keterangan		
Tahap 1	Meningkatnya Kondisi Ketahanan Pangan Daerah	Persentase peningkatan skor PPH ketersediaan dan skor PPH konsumsi	kinerja strategis SKPD	tujuan SKPD	
Tahap 2	Meningkatnya Ketersediaan Pangan	Persentase peningkatan ketersediaan pangan	'kinerja strategis	sasaran pertama SKPD	PK JPT
Tahap 3	Meningkatnya Produksi Pangan Pokok, Distribusi Pangan dan Perencanaan Kebutuhan Pangan	Persentase produksi pangan pokok, distribusi pangan dan perencanaan kebutuhan pangan	kinerja taktikal intermediate	sasaran program	PK Jabatan Administrator
Tahap 3	Tersedianya Pangan Pokok atau Pangan Lainnya	Jumlah pangan pokok atau pangan lainnya yang tersedia	Kinerja taktikal immediate	sasaran kegiatan	PK /SKP JF
Tahap 3	Tersedianya Cadangan Pangan Pemerintah	Jumlah cadangan pangan pemerintah yang tersedia	kinerja operasional	sasaran sub kegiatan	PK/SKP JF
Tahap 3	Tersedianya Cadangan Pangan Masyarakat	Jumlah cadangan pangan masyarakat yang tersedia	kinerja operasional	sasaran sub kegiatan	PK/SKP JF
Tahap 3	Tersedianya Jaringan Distribusi Pangan	Jumlah jaringan distribusi pangan yang tersedia	Kinerja taktikal immediate	sasaran Kegiatan	PK /SKP JF
Tahap 3	Terlaksananya Operasi Pasar Murah	Jumlah operasi pasar murah yang terlaksana	kinerja operasional	sasaran sub kegiatan	PK/SKP JF
Tahap 3	Berkembangnya Kelembagaan Usaha Pangan Masyarakat dan Rumah Pangan Kita	Jumlah kelembagaan usaha pangan masyarakat dan rumah pangan kita yang berkembang	kinerja operasional	sasaran sub kegiatan	PK/SKP JF
Tahap 3	Tersedianya Rencana Kebutuhan Pangan	Jumlah rencana kebutuhan pangan yang tersedia	Kinerja taktikal immediate	sasaran kegiatan	PK /SKP JF
Tahap 3	Tersusunnya NBM (Neraca Bahan Makanan)	Jumlah NBM (neraca bahan makanan) yang tersusun	kinerja operasional	sasaran sub kegiatan	PK/SKP JF
Tahap 3	Tersusunnya Target Konsumsi Pangan Perkapita/Tahun	Jumlah dokumen target konsumsi pangan perkapita/Tahun	kinerja operasional	sasaran sub kegiatan	PK/SKP JF
Tahap 3	Terlaksananya Pemantauan Stok, Pasokan dan Harga Pangan	Jumlah pemantauan stok, pasokan dan harga pangan yang terlaksana	kinerja operasional	sasaran sub kegiatan	PK/SKP JF
Tahap 3	Meningkatnya Penanganan Rawan Pangan	Persentase penanganan rawan pangan	kinerja taktikal intermediate	sasaran program	PK Jabatan Administrator
Tahap 3	Tersedianya Infrastruktur dan Seluruh Pendukung Kemandirian Pangan	Jumlah infrastruktur dan seluruh pendukung kemandirian pangan yang tersedia	Kinerja taktikal immediate	sasaran kegiatan	PK /SKP JF

Tahap 3	Tersedianya Lumbung Pangan	Jumlah lumbung pangan yang tersedia	kinerja operasional	sasaran sub kegiatan	PK/SKP JF
Tahap 3	Tersedianya Lantai Jemur	Jumlah lantai jemur yang tersedia	kinerja operasional	sasaran sub kegiatan	PK/SKP JF
Tahap 3	Tersedianya Infrastruktur Pendukung Kemandirian Pangan	Jumlah infrastruktur pendukung kemandirian pangan yang tersedia	kinerja operasional	sasaran sub kegiatan	PK/SKP JF
Tahap 3	Terlaksananya Koordinasi dan Sinkronisasi Penanganan Kerawanan Pangan	Jumlah koordinasi dan sinkronisasi penanganan kerawanan pangan yang terlaksananya	Kinerja taktikal immediate	sasaran kegiatan	PK /SKP JF
Tahap 3	Tersedianya Peta Kerentanan dan Kerawanan Pangan Kecamatan	Jumlah dokumen peta kerentanan dan kerawanan pangan	kinerja operasional	sasaran sub kegiatan	PK/SKP JF
Tahap 3	Terlaksananya Pembinaan Daerah Rawan Pangan	Jumlah desa rawan pangan yang dibina	kinerja operasional	sasaran sub kegiatan	PK/SKP JF
Tahap 3	Meningkatnya Diversifikasi Pangan	Persentase peningkatan diversifikasi pangan	kinerja taktikal intermediate	sasaran program	PK Jabatan Administrator
Tahap 3	Terlaksananya Peningkatan SDM tentang Diversifikasi Pangan	Jumlah SDM yang menerima pengetahuan terkait diversifikasi pangan	Kinerja taktikal immediate	sasaran kegiatan	PK /SKP JF
Tahap 3	Terlaksananya Sosialisasi/Bimtek dan Lomba B2SA	Jumlah sosialisasi/bimtek dan lomba B2SA yang terlaksana	kinerja operasional	sasaran sub kegiatan	PK/SKP JF
Tahap 3	Meningkatnya Keamanan Pangan dan Mutu Pangan Segar	Persentase peningkatan keamanan pangan dan mutu pangan segar	kinerja taktikal intermediate	sasaran program	PK Jabatan Administrator
Tahap 3	Terlaksananya Pengawasan Keamanan Pangan Segar	Jumlah pengawasan keamanan pangan segar	Kinerja taktikal immediate	sasaran kegiatan	PK /SKP JF
Tahap 3	Tersedianya Sarana dan Prasarana serta terlaksananya Pengujian Mutu dan Keamanan Pangan Segar Asal Tumbuhan	Jumlah sarana dan prasarana serta pengujian mutu dan keamanan pangan segar asal tumbuhan yang tersedia	kinerja operasional	sasaran sub kegiatan	PK/SKP JF
Tahap 3	Tersertifikasinya Pangan Segar Asal Tumbuhan	Jumlah pangan segar asal tumbuhan yang tersertifikasi	kinerja operasional	sasaran sub kegiatan	PK/SKP JF
Tahap 3	Teregistrasinya Keamanan Pangan Segar Asal Tumbuhan	Jumlah keamanan pangan segar asal tumbuhan yang teregistrasi	kinerja operasional	sasaran sub kegiatan	PK/SKP JF
Tahap 3	Penerbitan Rekomendasi Keamanan Pangan Segar Asal Tumbuhan	Jumlah rekomendasi keamanan pangan segar asal tumbuhan yang diterbitkan	kinerja operasional	sasaran sub kegiatan	PK/SKP JF

Tahap 2	Crosscutting dengan Dinas Pertanahan dan LH
Tahap 2	Crosscutting dengan Dinas Koperasi, UKMPP
Tahap 2	Crosscutting dengan Satpol PP, Dinas Pertanahan dan LH
Tahap 2	Crosscutting dengan Dinas Kesehatan, PPKB, Dinas Sosial, PPPAPMD, Dinas PUPRPERKIM, BPS, Dinas Koperasi, UKMPP, dan Bappedalitbang
Tahap 2	Crosscutting dengan Dinas PUPRPERKIM

CASCADING DINAS KETAHANAN PANGAN, PERTANIAN DAN PERIKANAN

